

## VALIKUD

---

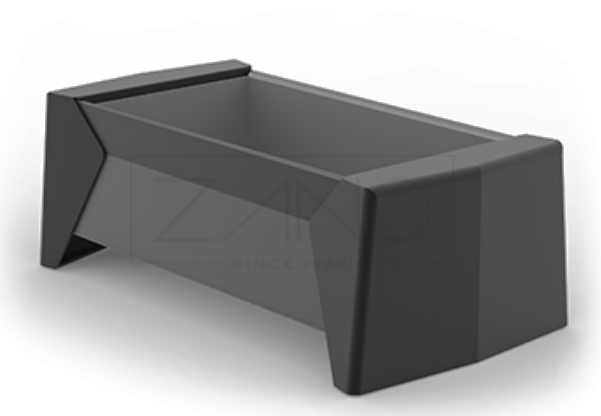
### Kinnitusmeetod

- vabalt seisev
- mis tuleb kinni keerata

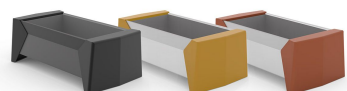
## KIRJELDUS

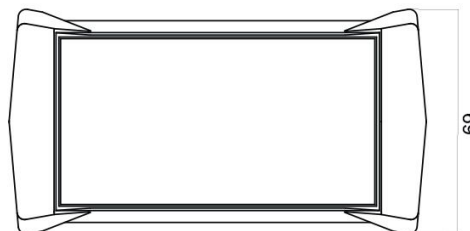
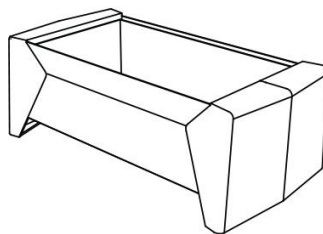
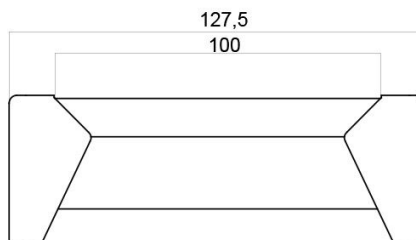
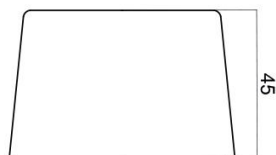
---

Photoni potid on kombinatsioon stiilist, kvaliteetsetest materjalidest ning soliidsest tööst ja konstruktsioonist. Photon 06.009 pott suuruses L on linnamööbel, mida saab paigutada nii õues kui ka siseruumides ning mis oma vormi ja kujuga meenutab Photon meediumipinki. Koos päikesepingiga lisavad need kaasaegset tooni igasse ruumi, kuhu need paigutatakse. Lõpuks on pott valmistatud 8 mm paksusest roostevabast terasest, mis muudab selle vastupidavaks vandalismile, mehaanilistele vigastustele, ilmastiku- ja välistingimustele. Poti struktuur on tugev ja vastupidav, mis annab meile garantii selle pikaajalisuse kohta.



ZANO  
LINNAMÖÖBEL





## ÜLDISED TEHNILISED ANDMED

### Mõõtmed

- laius: 69 cm
- pikkus: 128 cm
- kõrgus: 45 cm
- sisestada laius: 51 cm
- padruni pikkus: 100 cm

### Materjalid

- roostevabast terasest või süsinikterasest

ZANO



*Iwona Żaczek*

Toode: Fotoonipott  
Kataloogi number:  
**06.009.L**  
Disainer: Iwona Żaczek

Vastavalt Poola 04.02.1994. aasta autoriõiguse ja sellega seotud õiguste seadusele (ametlik väljaanne nr 24, punkt 83, parandatud: Teataja nr 43, punkt 170) ja kooskõlas ELi autoriõigust käsitlevate õigusaktidega, sealhulgas kõigi ELi autoriõigust käsitlevate direktiivide ja määrustega, jätab ettevõtte Zano Miroslaw Zarotynski endale autoriõigused joonistele, kirjeldustele, 3D-mudelitele, renderdustele, graafikale, pakkumiste sisule, pakkumiste lisadele ja kõikidele muudele dokumentidele. Selle sisu on ettevõtte ZANO Miroslaw Zarotynski intellektuaalne omand. Autori ideede, lahenduste kasutamine, fotode, graafika või graafikafragmentide, kirjeldavate tekstide kopeerimine, levitamine ja levitamine kasumi saamise eesmärgil ilma autori - ettevõtte ZANO Miroslaw Zarotynski - loata on keelatud ja kujutab endast autoriõiguse rikkumist ning on karistatav.

**MÄRKUS:** Joonised ei kajasta vundamendi tegelikke mõõtmeid. Need on vaid näidispaigalduskeemid, mis võtavad arvesse ankurduse tüüpi ja aluspinna materjali, millele mööbel kinnitatakse.

Vundamendi suurus sõltub kohalikest vundamendingimustest.



### PAIGALDAMINE SILLUTISSE KOOS VUNDAMENDIGA

#### Kokkupaneku kirjeldus

1. ZANO toode
2. Kiirkinnitus või keemiline ankur
3. Kivikillustik / betoonkillustik / kiviplaadid / betoonplaadid
4. Liivapallast (umbes 2-4 cm)
5. Kivikillustikust aluskonstruktsioon
6. Betoonvundament, klass C16/20 (ülemine pind betoonist 10 cm allpool kattepinda)
7. Kohalik maa



### PAIGALDAMINE SILLUTISELE

#### Kokkupaneku kirjeldus

1. ZANO toode
2. Kiirkinnitus või keemiline ankur
3. Kivikillustik / betoonkillustik / kiviplaadid / betoonplaadid
4. Liivapallast (umbes 2-4 cm)
5. Kivikillustikust aluskonstruktsioon
6. Kohalik maa



### BETON / ASFALT PAIGALDUS

#### Kokkupaneku kirjeldus

1. ZANO toode
2. Kiirkinnitus või keemiline ankur
3. Fikseeritud karastatud pind, nt betoon või asfalt.
4. Betoonvundament, klass C16/20 (ülemine pind betoonist 10 cm allpool kattepinda)
5. Kivikillustikust aluskonstruktsioon
6. Liivapallast (umbes 2-4 cm)
7. Kohalik maa



### PAIGALDAMINE BETONVUNDAMENDILE

#### Kokkupaneku kirjeldus

1. ZANO toode
2. Kiirkinnitus või keemiline ankur
3. Betoonvundament, klass C16/20 (ülemine pind betoonist 10 cm allpool kattepinda)
4. Kohalik maa